

TÜRKİYE ORYANTİRİNG FEDERASYONU
BİSİKLETLERLE ORYANTİRİNG TÜRKİYE ŞAMPİYONASI
11-12 MAYIS 2019
NEVŞEHİR/GÖREME/MUSTAFAPAŞA

BÜLTEN-4



YARIŞMA TERTİP KURULU

Türkiye Oryantiring Federasyonu Başkanı

: Hacer AKYÜZ

Nevşehir Valisi

: İlhami AKTAŞ

Nevşehir Belediye Başkanı

: Rasim ARI

Ürgüp Kaymakamı

: Mehmet MARAŞLI

Göreme Belediye Başkanı

: Ömer EREN

Nevşehir Gençlik ve Spor İl Müdürü

: Mustafa ÜNLÜER

Ürgüp Gençlik ve Spor İlçe Müdürü

: Ali ŞAHİN

Etkinlik Direktörü

: Fehmi YAMAN

Organizasyon Sorumlusu

: Tarık ŞEKER

YARIŞMA TEKNİK KURULU

Başhakem

: İsmail YAŞI

Etkinlik Direktörü

: Fehmi YAMAN

Parkur Planlama

: Mehmet KÜÇÜKÇOLAK

Parkur Hakemi

: Ramazan KULAKOĞLU

Çıkış Lideri

: Zafer ULUSOY

Variş Lideri

: Muhammet ÇELİK

Teknik Kurul Başkanı

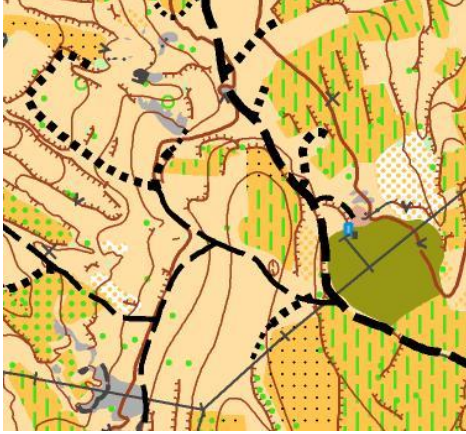
: Çağlar BULAK

HARİTA

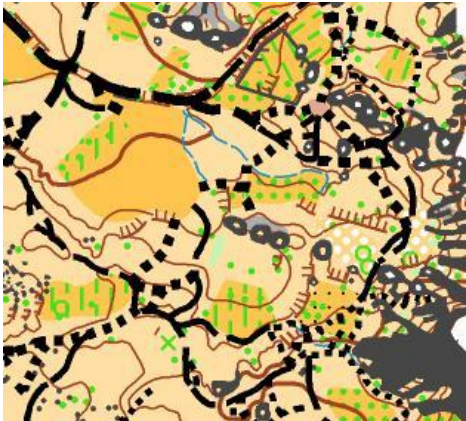
Mehmet KÜÇÜKÇOLAK, Ramazan KULAKOĞLU

YARIŞMA

1. Gün-Uzun Mesafe (Mustafapaşa) Ölçek:1/12.500
Mustafapaşa 38°58'36 Enlem, 34°98'68 Boylam



2. Gün-Orta Mesafe (Göreme) Ölçek:1/10.000
Göreme 38°64'44 Enlem 34°82'91 Boylam



ETKİNLİK MERKEZİ

Göreme Belediyesi Tel: 90 (384) 271 2001

ETKİNLİK PROGRAMI

10 Mayıs 2019 Cuma

18.00-22.00 Arası Etkinlik Merkezi Açılış, Kayıtlar

11 Mayıs 2019 Cumartesi

10.45 Açılış Töreni

11.00 Uzun Mesafe Mustafapaşa – Ürgüp / NEVŞEHİR
Diskalifiye süresi 4 saat,

12 Mayıs 2019 Pazar

11:00 Orta Mesafe– Göreme-Ürgüp / NEVŞEHİR
Diskalifiye süresi 3 saat

KATEGORİLER

PARKUR BİLGİLERİ					
Birinci Gün / Uzun Mesafe			İkinci Gün / Orta Mesafe		
Kategori	Hedef Sayısı	Mesafe	Kategori	Hedef Sayısı	Mesafe
E16	13	6,5 km	E16	10	5,2 km
E18	17	8,5 km	E18	16	6,8 km
K18	13	6,9 km	K18	13	5,8 km
E20	23	10,2 km	E20	18	7,5 km
K20	16	8,3 km	K20	16	6,5 km
E21	24	12,1 km	E21	22	9,3 km
K21	17	8,9 km	K21	19	7,5 km
E40+	18	8,6 km	E40+	15	6,7 km
E Yeni Başlayan	11	4,5 km	E Yeni Başlayan	9	4,1 km
K Yeni Başlayan	10	3,4 km	K Yeni Başlayan	9	3,9 km

Yarışma günleri hava durumu

<https://mgm.gov.tr/tahmin/il-ve-ilceler.aspx?il=Nevsehir>

- Organizasyon Birkategoride 8' ten az sporcu olması durumunda kategorileri birleştirme hakkını saklı tutar.
- Yarışma alanı (Göreme ve Mustafapaşa) ambargolu alan olup, yarışma gününe kadar sporcuların girmesi yasaktır.
- Açık kategoride yarışacak sporcular sağlık raporu ibraz etmek zorundadır.
- Bisiklet, Kask ve Harita tutucu temini, sporcu sorumluluğundadır.

YARIŞMA ALANLARINA ULAŞIM

<https://www.goreme.bel.tr/tr/goremeye-nasil-gelinir>

Nevşehir Kent Merkezinden yarışma alanına (Mustafa paşa) mesafe:	26 km, 25-30 dk
Nevşehir Kent Merkezinden yarışma alanına (Göreme) mesafe:	15 km, 20-25 dk
Ürgüp'ten Mustafapaşa yarışma alanına mesafe:	06 km, 10 dk
Ürgüp'ten Göreme yarışma alanına mesafe:	10 km, 10-15 dk
Göreme Mustafapaşa yarışma alanına mesafe:	15 km, 15-20 dk

NOT: Bisikletler ve Sporcular için Yarışma Alanlarına ulaşım servisi saatleri

1.Gün MUSTAFAPAŞA Yarışma Alanına

Gençlik Spor İl Müdürlüğü Önünden Kalkış	Saat:8:30
Sporcu Kamp Eğitim Merkezi önünden Hareket	Saat:8:45
Göreme Belediyesi Önünden Hareket	Saat:9:00
Ürgüp Saat Kulesi Önünden Hareket	Saat:9:30

2.Gün GÖREME Yarışma Alanına

Gençlik Spor İl Müdürlüğü Önünden Kalkış	Saat:8:30
Sporcu Kamp Eğitim Merkezi önünden Hareket	Saat:8:45
Ürgüp Saat Kulesi Önünden Hareket	Saat:9:00

BİSİKLET KİRALAMA TUR ŞİRKETLERİ

*ADEM DEMİRCİ TEL:05336949787

*Osman ÖZBEK TEL:05324639693

KONAKLAMA LİSTESİ

<https://www.goreme.bel.tr/tr/otel-ve-pansiyonlar>

İLETİŞİM

Etkinlik Direktörü	Fehmi YAMAN	0.543.344 0064	yamanfehmi@hotmail.com
Organizasyon Sorumlusu	Tarık ŞEKER	0.506.357 1854	ing.oryantiring@gmail.com
Türkiye Oryantiring Federasyonu		0.312.324 6166	iletisim@oryantiring.org



“Dünya'nın en büyük yer altı şehrine ev sahipliği yapan İç Anadolu'nun görülmeye değer güzide kenti.”

Nevşehir

Olağanüstü güzellikte tarihi ve doğal değerlere sahip olan bir **Anadolu** şehridir **Nevşehir**. Bir yandan tarımla, çanak çömlekle, şarapla uğraşan yöre halkı diğer yandan bu uğraşları turizm ile birleştirmiş ve bunu yaparken de toplumsal değerlerini korumaya çalışmıştır. Nevşehir insanı samimi, sevecen, yardımsever ve aynı zamanda da misafirperverdir.

Hititler döneminde adı ”**Nissa**” olan kent, Osmanlı döneminde ”Nissa”nın yakınlarına kurulan köy ise ”**Muşkara**”dır. 18. yüzyıla kadar küçük bir **Osmanlı** köyü olan Muşkara'nın yöreyi fetheden kumandanın ismi olduğu rivayet edilir. Muşkaralı olan Lale Devri'nin en meşhur sadrazamı **Damat İbrahim Paşa** doğduğu köyü unutmuyarak buraya camii, hamam, medrese gibi eserler inşaa ettirir. Halkı vergiden muaf olan köy kısa sürede yenilenerek kendini geliştirir. Hızla büyüyüp yenilenen bu yörenin ismi değiştirilerek Farsça ”**yeni şehir**” anlamında **Nevşehir** olarak anılmaya başlar.

Nevşehir ili, **Erciyes-Melendiz** ve **Hasan Dağları** gibi eski yanardağların kül ve lavlarının birikmesiyle oluşmuş geniş bir plato üzerine kurulmuştur. Bu geniş platoyu ülkenin en uzun akarsuyu **Kızılırmak** doğu-batı yönünde ikiye ayırmıştır. Kızılırmak, birleşen yan suların açtığı derin vadilerle de parçalanmıştır. İl merkezi Kızılırmak platosu adı verilen geniş ve yüksek platonun yamaçlarında kurulmuştur.

Vadi yamaçlarından inen sel sularının ve rüzgarın, tüflerden oluşan yapıları aşındırması nedeniyle ”**peribacaları**” oluşumları ortaya çıkmıştır. Daha çok **Ürgüpyöresinde** bulunan şapkalı peribacaları konik biçimindedir. Peribacalarının en yoğun olduğu yerler **Ürgüp-Uçhisar** ve **Avanos**'tur.



Nevşehir denince akla ilk gelen elbette **Kapadokya** bölgesidir. Kapadokya, Nevşehir il merkezi olmak üzere **Aksaray**, **Kayseri** ve **Niğde** illerine de uzanan geniş toprakları kapsamaktadır. Dünya'da benzersiz bir jeolojiye sahip olan **Kapadokya bölgesi**, tarih ve kültürel değerleriyle turizm açısından **Türkiye**'nin en popüler bir destinasyonlarından biridir.

Bölgede başta **sıcak hava balonu**, **trekking**, **dağ bisikleti**, **atlı safari** olmak üzere bir çok doğa sporu olanaklarına erişebilirsiniz. Orta Anadolu'nun turizm merkezi konumunda olan Nevşehir'de peribacalarının hassasiyeti nedeniyle kentin üzerinde jetlerin bile belli bir irtifanın altında uçmaları yasaktır.